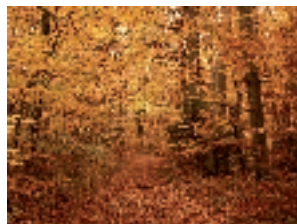


# Compostage Info

lettre n° 5

Une question,  
un conseil sur le compostage :  
[www.sietrem.fr](http://www.sietrem.fr) - rubrique compostage  
[compost@sietrem.fr](mailto:compost@sietrem.fr)



## L'automne, l'hiver et mon compost

Ces deux saisons de l'année sont la période durant laquelle le compost est au «repos». Il est donc préférable de ne plus alimenter le compost avec de nouveaux déchets mais de le laisser poursuivre sa décomposition tranquillement jusqu'au printemps. Avant cette longue période de sommeil, il est recommandé de retourner et de mélanger une dernière fois votre compost, de l'arroser copieusement et de le couvrir.

### Démarrer un nouveau compost ?



Pour ne pas perdre les déchets qui trouveraient leur place dans le composteur cela peut être l'occasion si vous avez la place et un deuxième

contenant de commencer un nouveau compost.



Prévoyez alors un 1er apport conséquent avec une bonne quantité de brindilles pour l'aération. Ajoutez-y une bonne poignée de compost déjà mûr

ou en cours de décomposition pour faciliter le démarrage du nouveau compost et «booster» le processus de décomposition. Enfin, ne le couvrez pas. il doit être découvert pour laisser la pluie l'humidifier suffisamment . En cas de gel ou de grosses pluies il est toutefois préférable de le couvrir.

### Que faire de mon compost cet hiver ?



L'idéal est de le laisser au repos, sans l'alimenter de nouveaux déchets afin qu'il soit entièrement dégradé aux beaux jours. Après avoir sorti le compost, mélangez le bien, stocker le ensuite à l'abri de la pluie sous des

cartons, des tôles, durant tout l'hiver. Au repos pendant toute cette période et sans apport de nouvelles matières, il se dégradera progressivement jusqu'aux beaux jours. Au printemps, la décomposition sera complète et votre compost prêt à être utiliser pour vos plantations et autres activités de jardinage.

### Les bons conseils de mes voisins !

«Je déconseille le lancement du compost lorsqu'il gèle. Le processus ne démarre pas. En revanche, sur un compost déjà en place, vous pouvez y ajouter de la matière même si il gèle.  
«Chanteloup-en-Brie»



« L'hiver dernier j'ai continué le compost que j'avais commencé à la fin de l'été. Tout en respectant les apports déchets verts-déchets bruns et une bonne alimentation en eau, j'ai eu un bon compost au printemps. C'est vrai que le processus de décomposition est plus lent et qu'il faut être vigilant au gel» «Guermantes»

## Quand et comment utiliser son compost ?

En fonction de vos besoins, le compost peut être utilisé à différents stades de sa maturité. En prévision de l'hiver et pour l'automne qui est déjà installé il apportera une protection maximale à vos sols.

*Le SIETREM dispose encore de 28 composteurs. Les personnes intéressées pour acquérir un second composteur sont invitées à prendre contact avec le SIETREM.*

*N'hésitez pas à diffuser l'information auprès de vos voisins chanteloupiens !*



### Avant maturité - à partir de 6 mois

Votre compost, avant maturité, peut être utilisé en couverture sur la terre, au pied des arbres ou sur des cultures déjà avancées. Il est toutefois nécessaire d'attendre plusieurs semaines voir plusieurs mois avant de l'incorporer au sol. La période de l'hiver peut donc être favorable pour prolonger le dégradation du compost, et faire que celle-ci soit maximale pour le printemps. En hiver, le paillage va apporter de la matière organique à dégradation lente au sol. Aussi, cette couverture permettra de protéger vos plants contre le gel et limitera l'apparition de mauvaises herbes.



### Du nouveau dans mon compost

Pour palier aux quantités de matières organiques, souvent faible en hiver, un complément de copeaux de bois peut apporter du carbone à votre compost. Aussi, la présence de copeaux facilitera l'aération du compost. Les copeaux sont généralement préférés aux écorces de pin, jugées trop acide pour le sol. Plusieurs établissements vendent des copeaux de bois. Le C.A.T. «La Grange au Bois» à Lagny-sur-Marne vend les 20 litres de copeaux 55 centimes d'euro. Ne donnant pas de sacs, il est préférable que vous veniez au C.A.T. avec vos propres sacs et seaux. Les scieries ainsi que les magasins de bricolage vendent également des copeaux.

## Partagez ses connaissances et son expérience



Riche en explications, accessible et illustrée, la rubrique compostage du [www.sietrem.fr](http://www.sietrem.fr) répond à toutes les questions que vous pouvez vous posez sur le compostage individuel. Une question, un conseil à partager, un doute sur un déchet à jeter, .... envoyez votre mail à [compost@sietrem.fr](mailto:compost@sietrem.fr). Une réponse vous sera apportée dans les meilleurs délais. Mis en ligne anonymement, vos astuces et vos questions contribueront à tous les pratiquants du compostage !